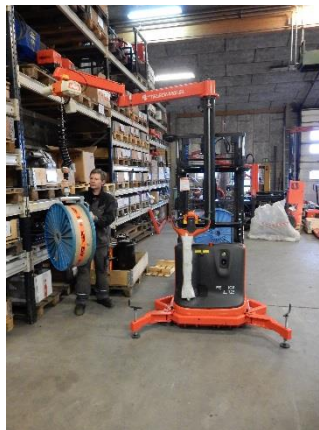


- GB      AL-UNO TELECRANE – articulated arm with chain hoist for commisioners and stackers**
- DK      AL-UNO TELECRANE – Knæk-Arms med el-talje for tunge løft – for montering på lagertrucks og stablere**
- DE      AL-UNO TELECRANE – Gelenk-Arms mit Kettenzug für Schwere Lasten – für Kommissioniere und Stabler**

## AL-UNO-TELECRANE – Articulated Arm with chain hoist for commissioners and stackers



- **Maximum load:** **SWL 60 kg**
- **Total height (depends on model)** **2.750 mm**
- **Lifting height (floor to hook)** **1.600 mm**
- **Arm reach (depends on model) up to:** **2.500 mm**
- **Working reach** **360 degree**
- **Chain hoist** **Kito**
- Chain hoist speed – stepless from 0->20 m/minute

### Handling system for easy and efficient order picking.

Order picking involving heavy loads has always been very challenging work, with operators across all industries often running a high risk of being injured.

But that's now a thing of the past now, thanks to AL-LIFT model AL-UNO TELECRANE – allowing you to effortlessly move even heavy loads, while also fulfilling the obligations set out under section 5 of the German Occupational Safety and Health Act regarding general measures to prevent occupational health risks.

The chain hoist handling principle has already proven its worth in stationary applications and can now – for the first time ever – be integrated on commissioners and stackers. Just a minute

### The benefits for you:

- Lift heavy loads without physical exertion with hook, magnet or battery powered vacuum lifter
- Back and joints are relieved
- Optimized handling performance
- Integrated system for safe and secure handling
- Handling of different types of goods using a variety of available tools

AL-LIFT model AL-UNO TELECRANE is an integrated solution with a chain hoist used in conjunction with commissioners and stackers. A chain hoist with detachable hook allows operators to easily lift With sling, with magnet or with battery powered vacuum lifters attached to the hook.

Loads of up to 60 kg with minimal effort, while the articulated arm means that loads can be lifted on both sides of the vehicle.

# AL-UNO-TELECRANE – Knækarm med eltalje for lagertrucks og stablere

- **Max Last:** **SWL 60 kg**
- **Total højde (afhænger af model)** **2.750 mm**
- **Løfte højde (gulv til krog)** **1.600 mm**
- **Arm rækkevidde (afhænger af trucktype) op til:** **2.500 mm**
- **Arbejdsradius 360 grader**
- **El-talje** **KITO**
- **Eltalje hastighed trinløs hastighed fra 0->20 m/minut**



## Håndterings system for let og effektiv ordre plukning.

Order plukning som involverer tunge løft har altid været en udfordring for operatører i diverse Industrier, som ofte risikerer skader på skuldre, ben og ryg.

Men det er nu historie, takket være AL-LIFT model AL-UNO-TELECRANE – som gør det muligt at håndtere Håndtere selv meget tunge laster uden anstrengelser, samtidigt med at reglerne angivet af arbejdstilsyn, Af de tyske sikkerhedsmyndigheders sektion 5 I og sundhedsmyndighederne vedrørende generelle Indsatser for at undgå skader på medarbejderes sundhed.

Eltaljer har allerede vist det virker, og nu tilbyder AL-LIFT det også som integrerede løsninger på Lagertrucks og stablere

## Fordele for Dem:

- Truck fleksible for mange indsatsområder
- Tunge løft håndteres uden fysiske anstrengelser
- Ryg og led skader mindskes
- Optimeret håndtering
- Integreret system for sikker og hurtig håndtering
- Håndtering af forskellige typer last med et antal forskellige suge værktøj
- Hurtig skift af suge værktøj – uden brug af håndværktøj pga hurtigskiftet

AL-LIFT model AL-UNO-TELECRANE er en integreret løsning med knækarm med eltalje for Lagertrucks og stablere

Eltaljen gør det muligt for operatøren at håndtere laster op til 60 kg uden Anstrengelser, mens knæk-armen løfter. Kan benyttes på begge truckens sider.

## AL-UNO-TELECRANE – Gelenkarm mit Kettenzug für Kommissioniere und Stabler



- **Maximale Last: SWL 60 kg**
- **Gesamthöhe (abhängig vom truck) 2.750 mm**
- **Hubhöhe (Boden bis unterkante Haken) 1.600 mm**
- **Arm Reichweite (je nach truck) bis: 2.500 mm**
- **Arbeitsbereich 360 grader**
- **Kettenzug** **Kito**
- Kettenzug Geschwindigkeit stufenloss von 0->20 m/minute

### Vakuum-Handhabungssystem für leichtes und effizientes Kommissionieren.

Bisher war das Kommissionieren schwerer Lasten eine echte Herausforderung und oft mit einem erhöhtem Verletzungsrisiko verbunden – unabhängig von der Branche. Mit AL-UNO-TELECRANE sind diese Zeiten vorbei, auch schwere Lasten lassen sich mühelos bewegen.

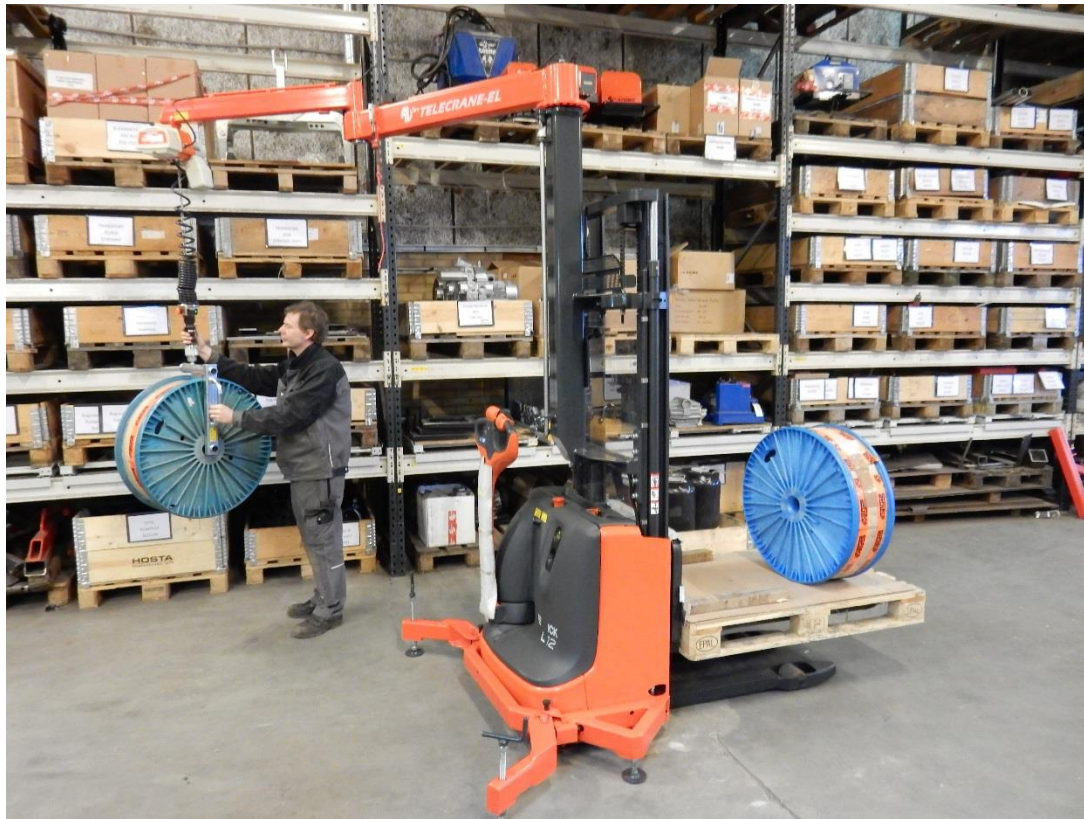
Mit AL-UNO-TELECRANE erfüllen Sie zudem die Auflagen des § 5 des Arbeitsschutzgesetzes bezüglich der allgemeinen Maßnahmen zur Verhütung von arbeitsbedingten Gesundheitsrisiken. Handhabung mit Kettenzug ist ein Prinzip, das sich bei stationären Anwendungen bereits bewährt hat und nun erstmals in Kombination mit einem Kommissionier Gerät verfügbar ist

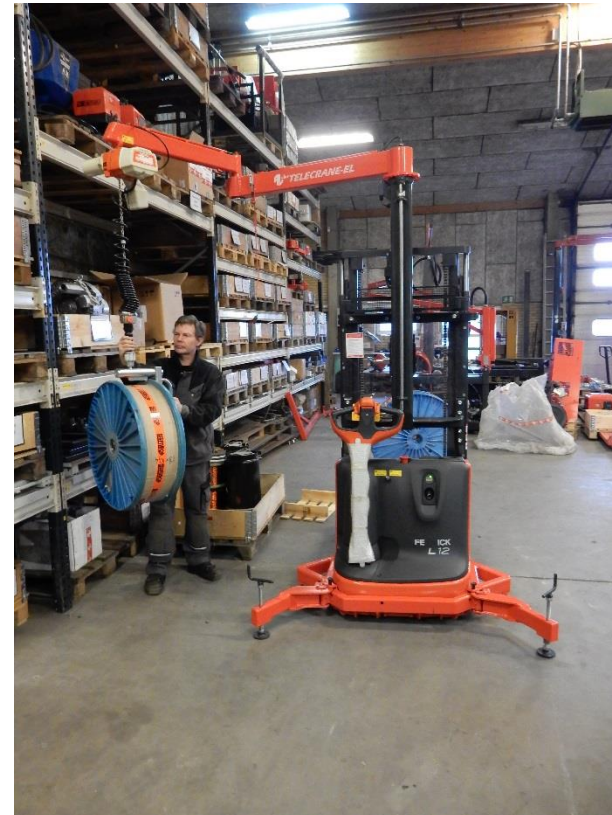
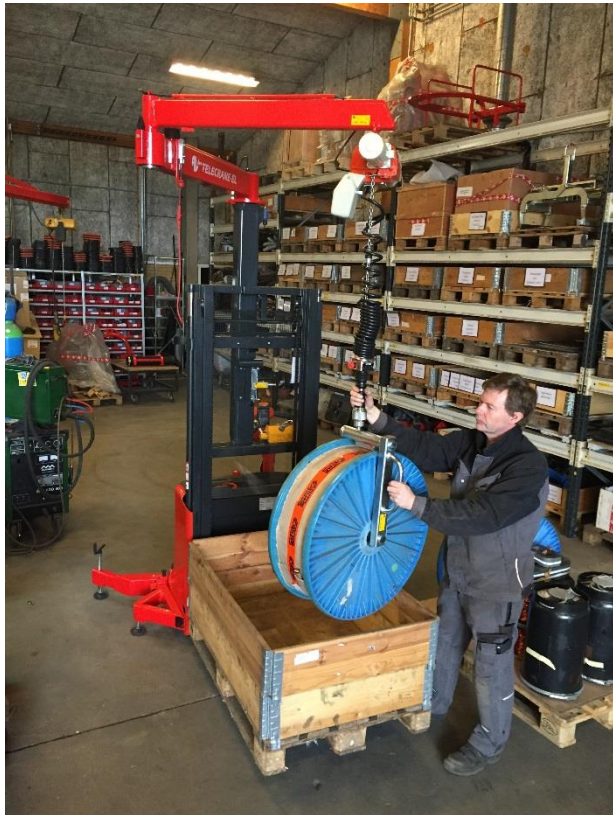
### Ihre Vorteile:

- Heben schwerer Lasten ohne körperliche Anstrengung
- Rücken und Gelenke werden entlastet
- Optimierung der Umschlagsleistung
- Integriertes System für eine sichere Handhabung
- Handling unterschiedlicher Warentypen durch viele verfügbare Werkzeuge

ALLIFT Model AL-UNO-TELECRANE ist eine Lösung mit Kettenzug mit Haken-Greifsystem in Kombination mit Kommissioniere und Stabler. Der Kettenzug ermöglicht das problemlose Anheben von schwere Lasten – mit Magnet, Seil, Batteriebetrieber Vakuumheber bis 50 kg – bei minimalem Kraftaufwand. Der Gelenkarm erlaubt eine beidseitige Lastanhebung.









WE LIFT YOU

